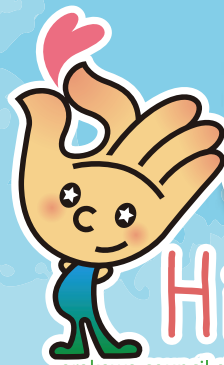


# 福祉のしごと 相談・面接会



無資格・  
未経験者  
大歓迎!

## Hirari

arakawa council of social welfare

荒川区社会福祉協議会キャラクター ひらりちゃん

高齢者施設の介護職員、障がい者施設の生活支援員、ご自宅に伺う訪問介護ヘルパー（家事・介護）、相談員、送迎等運転手、ケアマネージャー、サービス提供責任者など

★履歴書は原則不要ですが、面接を希望する場合はその枚数をご用意ください。

★雇用保険受給中の方は「雇用保険受給者証」をお持ちください。

事前申込不要

履歴書不要

入退場自由

参加費無料

服装自由

日時

令和  
6年

# 11月27日

水

13:00~  
16:00

(受付12:30~15:30)

会場

## 日暮里サニーホール

アートホテル日暮里ラングウッド4階 (荒川区東日暮里5-50-5)

### 【プログラム①】施設・事業所のPRと求人説明

出展の各団体から施設・事業所のPRや求人内容などを聞くことができます。

### 【プログラム②】相談・面接会

採用担当者に直接会って、仕事に関する具体的な相談や質問ができます。無資格・未経験の方も大歓迎ですので、どうぞお気軽にご参加ください。

### 【プログラム③】相談コーナー

福祉の資格のことや、仕事に関する総合的な相談をお受けしています。無資格・未経験の方もお気軽にご相談ください。

### 【プログラム④】福祉のお仕事入門講座

無資格・未経験者向けの「福祉のお仕事入門講座」の動画を繰り返し上映します。

主催 荒川区／社会福祉法人荒川区社会福祉協議会  
社会福祉法人東京都社会福祉協議会 東京都福祉人材センター

共催 ハローワーク足立／荒川区介護サービス事業者連絡協議会

【問合せ先】荒川区社会福祉協議会 管理課 ☎03-3802-2794

E-mail shomu@arakawa-shakyo.or.jp

求人内容は、東京都福祉人材センターとハローワーク足立のホームページで約2週間前から公開いたします。

フクシロウ

検索

ハローワーク足立

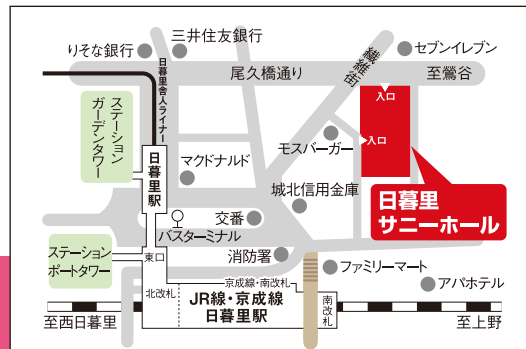
検索

### 参加方法

- ◎事前の申し込みは必要ございません。当日、直接会場にお越しただけでご参加いただけます。
- ◎会場が混雑している際は、入場をお待ちいただく場合がございます。
- ◎ご不明な点がございましたら、下記の連絡先までお気軽にお問い合わせください。



荒川区シンボルキャラクター



公共交通機関でお越しください

荒川区東日暮里5-50-5

◎JR線・京成線「日暮里」駅下車 南口改札より徒歩約2分

◎日暮里舍人ライナー「日暮里」駅 徒歩約3分

ご参加に  
あたって

◎体調がすぐれない場合は参加をお控えください。

◎雇用保険受給中の方は「参加証明書」を発行します。

# 福祉のしごと相談・面接会

28法人が  
参加予定です!

荒川区

分野	法人名
高齢	医療法人社団 関川会
	介護の森株式会社
	株式会社 あかりの里
	株式会社 エバーウォーク
	株式会社 ケア21
	株式会社 コンフォート
	株式会社 ソラスト
	株式会社 大起エンゼルヘルプ
	株式会社 ダイユウケアシステム
	株式会社 ニチイ学館
	株式会社 未来企画
	株式会社 ミレニア
	株式会社 RARECREW
	株式会社 リエイ

分野	法人名
高齢	社会福祉法人 エンゼル福祉会
	社会福祉法人 カメリア会
	社会福祉法人 三幸福祉会
	社会福祉法人 聖風会
	社会福祉法人 奉優会
	スミカフルール・ケア株式会社
	SOMPOケア株式会社
	東京ほくと医療生活協同組合
	特定非営利活動法人 東京ケアネットワーク
	ミモザ株式会社
障がい	メディカル・ケア・サービス株式会社
	有限会社 ケア・プランニング
	社会福祉法人 荒川のぞみの会
社会福祉法人 窓の陽	

※出展法人は一部変更となる場合もあります。

身近な地域で働きたいを応援!

# 福祉のしごと相談・面接会

「自宅に近いところで仕事をしたい」「福祉の仕事に関心がある」という方に福祉の仕事への理解を広げ、就職につなげる場として都内各地で「相談・面接会」を開催します。会場や求人は東京都福祉人材センターホームページでご確認ください。

迷っている方や初めての方も  
お気軽にご参加下さい!

開催日程 【三鷹市】11月9日(土) 【多摩市】11月13日(水) 【調布市】11月23日(土) 【東大和市】12月6日(金)

●その他の地域でも開催予定です。詳細は決まり次第、人材センターホームページでお知らせいたします。



URL <https://www.tcsw.tvac.or.jp/jinzai/sodankai.html>

## 東京都福祉人材センターのご案内

福祉人材センターは、社会福祉従事者の確保のため、社会福祉法に基づいて各都道府県に設置され、それぞれの都道府県社会福祉協議会が運営しています。

東京都福祉人材センターでは東京都の委託を受け、福祉の仕事の紹介・あっせん、相談、就職支援セミナーや面接会等の事業を実施しています。

●詳しい事業の内容については、ホームページをご覧ください。

東京都福祉人材センターに関する情報や最新のセミナー・イベント等をチェック!



ご自宅のパソコン・スマホから、福祉分野の求人情報を検索!

求人情報サイト「福祉のお仕事」



東京都福祉人材センターキャラクター  
フクシロウ

### 東京都福祉人材センター(飯田橋)

〒102-0072 東京都千代田区飯田橋3-10-3  
東京しごとセンター内  
TEL:03-5211-2860 FAX:03-5211-1494  
【開所時間】9:00~20:00(土曜日は17:00まで)  
【休業日】日曜日・祝日・年末年始(12/29~1/3)



### 多摩支所(立川)

〒190-0012 東京都立川市曙町2-34-13  
オリンピック第3ビル7階  
TEL:042-595-8422 FAX:042-595-8432  
【開所時間】9:00~17:00  
【休業日】土曜日・日曜日・祝日・年末年始(12/29~1/3)

